

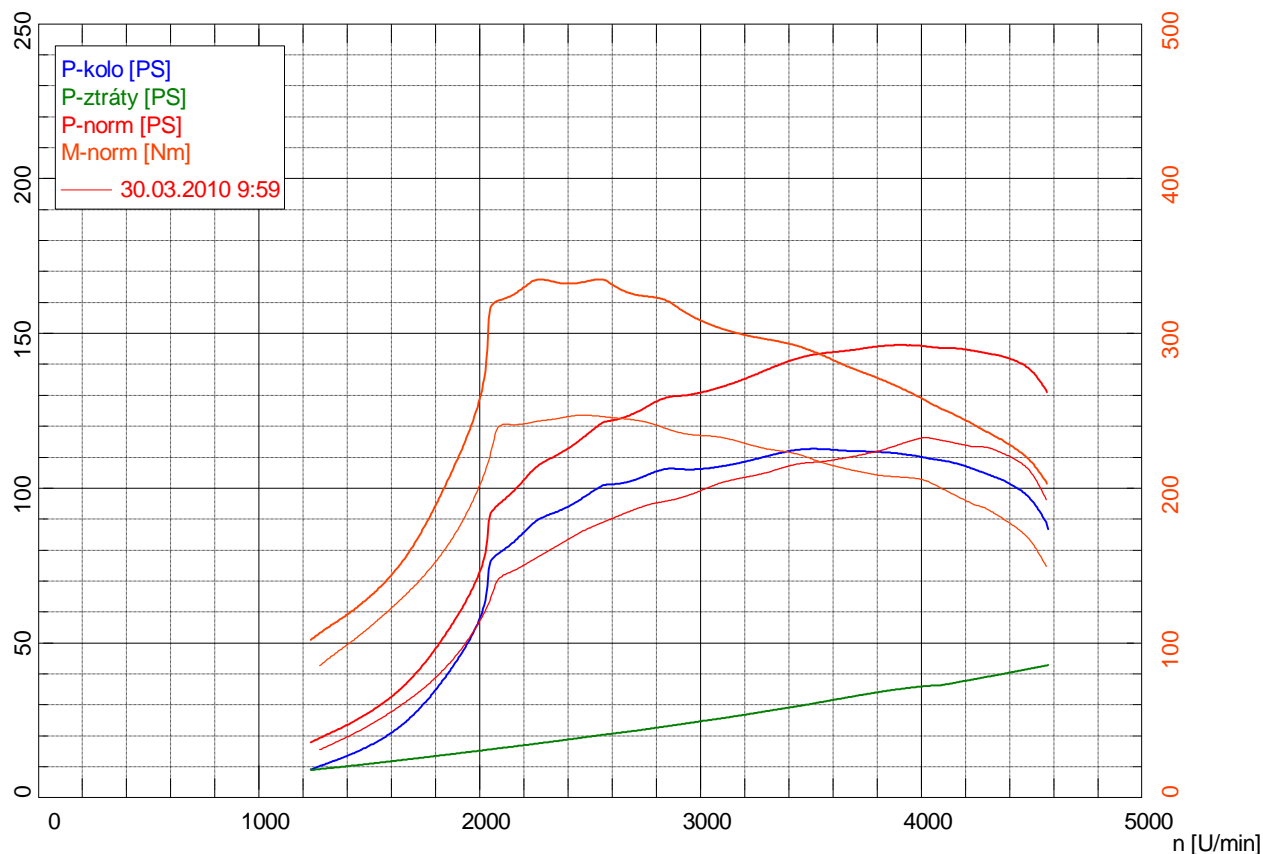
Typ vozidla: Skoda Superb 1,9 TDI 115hp
Reg. značka:
Technik: Jaro

Vznětový motor / Turbodmychadlo (vzduchem chladené)
Manuální převodovka

Standartna modifikacia

Datum měření: 30.03.2010 (13:02)

Strana 1



Údaje o výkonu

Korigovaný výkon ¹⁾	P_{norm}	146,0 PS / 107,4 kW
Výkon motoru	P_{mot}	145,9 PS / 107,3 kW
Výkon na kole	P_{kolo}	111,0 PS / 81,6 kW
Ztrátový výkon	$P_{ztráty}$	34,9 PS / 25,6 kW
Max. výkon při		3875 U/min / 146,2 km/h
Točivý moment ¹⁾	M_{norm}	334,6 Nm
Max. točivý moment při		2530 U/min / 95,5 km/h
Max. dosažené otáčky		4575 U/min / 171,7 km/h

¹⁾ Korekce dle normy EWG 80/1269 ($f_m = 0,30$)
Korekční faktory: $Q_v = 0,00$ %

Vnější data

Teplota vzduchu	T_{vzduch}	21,3 °C
Teplota nasávaného vzduchu	$T_{nasávaný vzduch}$	24,5 °C
Relativní vlhkost vzduchu	H_{vzduch}	31,0 %
Tlak vzduchu	p_{vzduch}	989,0 hPa
Tlak páry	$p_{pára}$	7,9 hPa
Teplota oleje	T_{olej}	89,0 °C
Teplota paliva	T_{palivo}	---,- °C

Prokluz

Rychlost bez zátěže	$V_{bez zátěže}$	---,- km/h
Otáčky bez zátěže	$n_{bez zátěže}$	---- U/min
Rychlost s plnou zátěží	$V_{plná zátěž}$	---,- km/h
Otáčky s plnou zátěží	$n_{plná zátěž}$	---- U/min
Prokluz		---,- %

Rotující hmotnost

Střední prodleva doběhu 1	a_1	---,- m/s ²
Střední brzdná síla doběhu 1	F_1	----,- N
Střední prodleva doběhu 2	a_2	---,- m/s ²
Střední brzdná síla doběhu 2	F_2	----,- N
Síla rotující hmotnosti	$F_{rot-celk}$	----,- N
Rotující celková hmotnost	$m_{rot-celk}$	754,9 kg
Rotující hmotnost zkušební	$m_{rot-zkuš}$	694,9 kg
Rotující hmotnost vozidla	$m_{rot-voz}$	60,0 kg